

## Montážní návod pro dálkové ovládání Sulion 078096

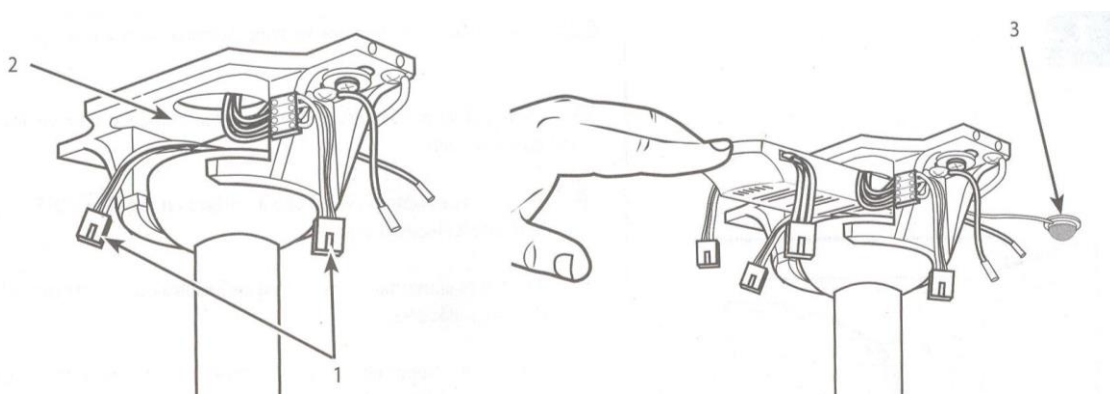
### NEŽ ZAČNETE:

**Pozor:** Čtěte následující instrukce pozorně a řiďte se všemi bezpečnostními pokyny. Při nesprávném zapojení může dojít k poškození přijímače.

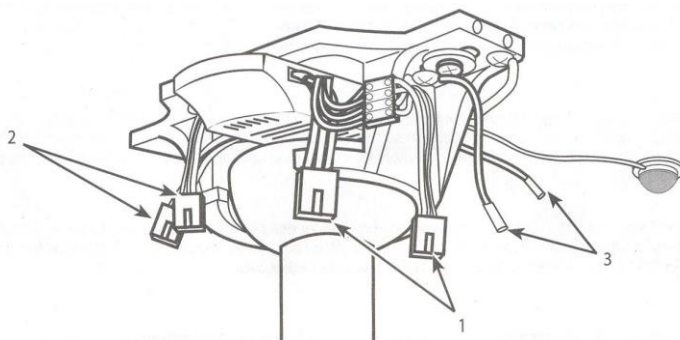
**Pozor:** Před jakýmkoli elektrickým zapojováním se ujistěte, že je odpojen zdroj elektrického napájení a vypnuty pojistky na hlavním jističi.

### POSTUP:

1. Odpojte zdroj elektrického napájení v pojistkové skříni.
2. Postupujte dle instrukcí Vašeho stropního ventilátoru do kroku pro pověšení na závěsný držák.
3. Po pověšení ventilátoru na držák, se ujistěte, že veškeré dráty (1) jsou mimo prostor nad tyčí s krytkou (2)
4. Vsuňte přijímač dálkového ovládání do prostoru nad tyčí.



5. Propojte 4-bodové konektory z závěsného držáku do přijímače dálkového ovládání (1) a z přijímače dálkového ovládání do ventilátoru (2).
6. Připojte kabel uzemnění (3) z tyče do závěsného držáku.



7. Přichyťte přijímač infra-červeného signálu ke stropu a ponechte jej mimo krytku.
8. Dokončete instalaci dle návodu Vašeho stropního ventilátoru.

**DŮLEŽITÉ:** Aby fungovalo dálkové ovládání správně, je potřeba nastavit řetízkové ovládání na nejvyšší rychlost ventilátoru a svítidlo ventilátoru na polohu zapnuto.