



# JACA

33175

NÁVOD



**POZOR**



Ochranná třída I: Toto zařízení má uzemnění: Zemnicí vodič (žlutozelený) musí být připojen do takto označené svorky



Toto zařízení může být namontováno pouze v místnostech, kde není možný přímý kontakt s vodou



Zařízení je vhodné k montáži na normálních, hořlavých površích



Funkce reverzace



Záruka na motor 15 let



Spotřeba ve W podle rychlosti motoru



Otáčky za minutu

3 x E14 R50  máx. 40w 



33929  
33937 

R

3R003

N°



4

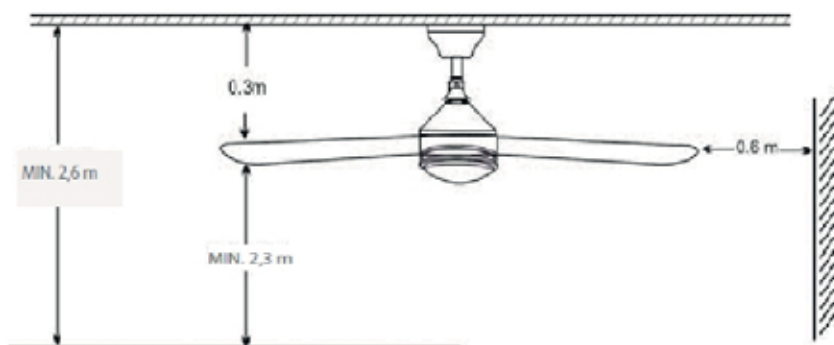


## UPOZORNĚNÍ

- Před zahájením montáže si pečlivě přečtěte celou příručku a tyto pokyny si uschovejte.
- Ke snížení rizika úrazu přimontujte ventilátor podle těchto pokynů přímo na podpurnou konstrukci budovy a používejte k tomu pouze dodané technické vybavení.
- Abyste předešli možnému úrazu elektrickým proudem, vypněte před instalací ventilátoru proud: vypněte jističe odpovídající odbočné krabici a příslušnému vypínání na stěně.
- Veškeré vedení musí být v souladu se státními a místními normami pro elektrická zařízení. Pokud nemáte zkušenosti se zapojováním vodičů, měli byste se spojit s kvalifikovaným elektrikářem.
- Ke snížení rizika úrazu při instalování, vyvažování nebo čištění ventilátoru neohýbejte připevnění lopatek. Nikdy meziotáčející se lopatky nevkládejte žádné předměty.
- Ke snížení rizika požáru, úderu elektrickým proudem nebo poškození motoru nezvedejte a nenoste ventilátor za přívodní vodiče.
- Lopatky ventilátoru nesmějí být namontovány níže než 2,3 m od země.

### POZNÁMKA:

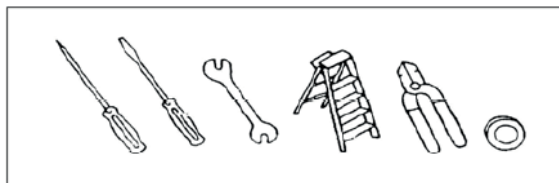
Důležitá upozornění, záruky a pokyny uvedené v této příručce nezahrnují veškeré možné podmínky a situace, jež mohou nastat. Je třeba pochopit, že zdravý rozum, pozorné zacházení a pečlivost jsou faktory, které do výrobku nelze zabudovat. Musejí je dodat osoby, které zařízení instalují, starají se o ně a operují s ním.



## POŽADOVANÉ MATERIÁLY A NÁSTROJE

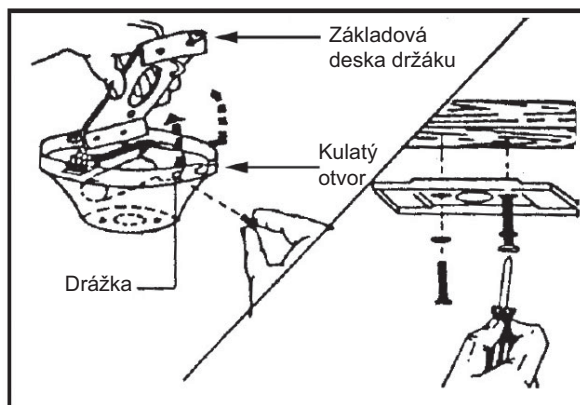
- Šroubovák
- Plochý šroubovák

- Klíč nebo kleště
- Dvojitý žebřík
- Kombinované kleště
- Připojovací součástky dle elektrických předpisů



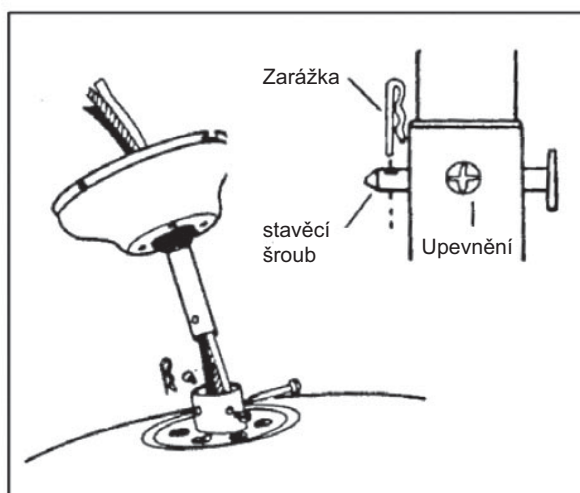
## POKYNY K INSTALACI

1. Základovou desku držáku připevněte ke stropu.

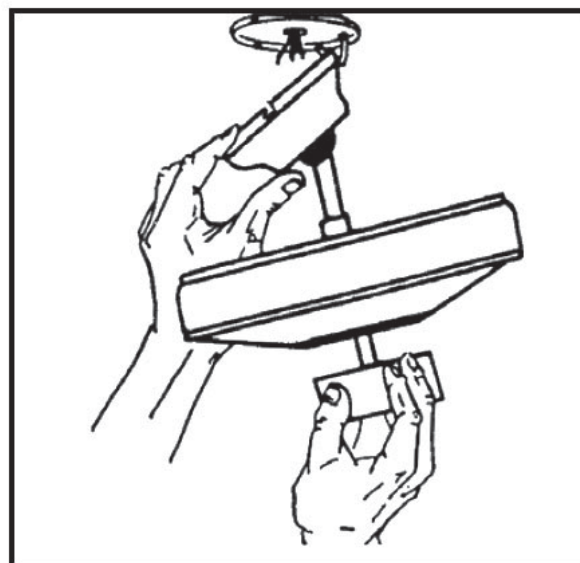


2. Montáž s násadou

2.1. Vložte násadu (1) skrz rozetu (2) a protáhněte jimi vodiče z motoru. Násadu umístěte do horního dílu motoru (3). Do otvorů vložte spojovací kolík (4), čímž protnete motor i násadu, jak je uvedeno na obrázku. Dále vložte zarážku (5), kterou zajistíte spojovací kolík, a utáhněte šroub (6) proti násadě tak, aby vše dobře drželo dohromady.



2.2. Celek ventilátoru pověste na závěsný držák základové desky, což vám umožní pohodlněji zapojit elektrické vedení, aniž byste museli ventilátor držet.



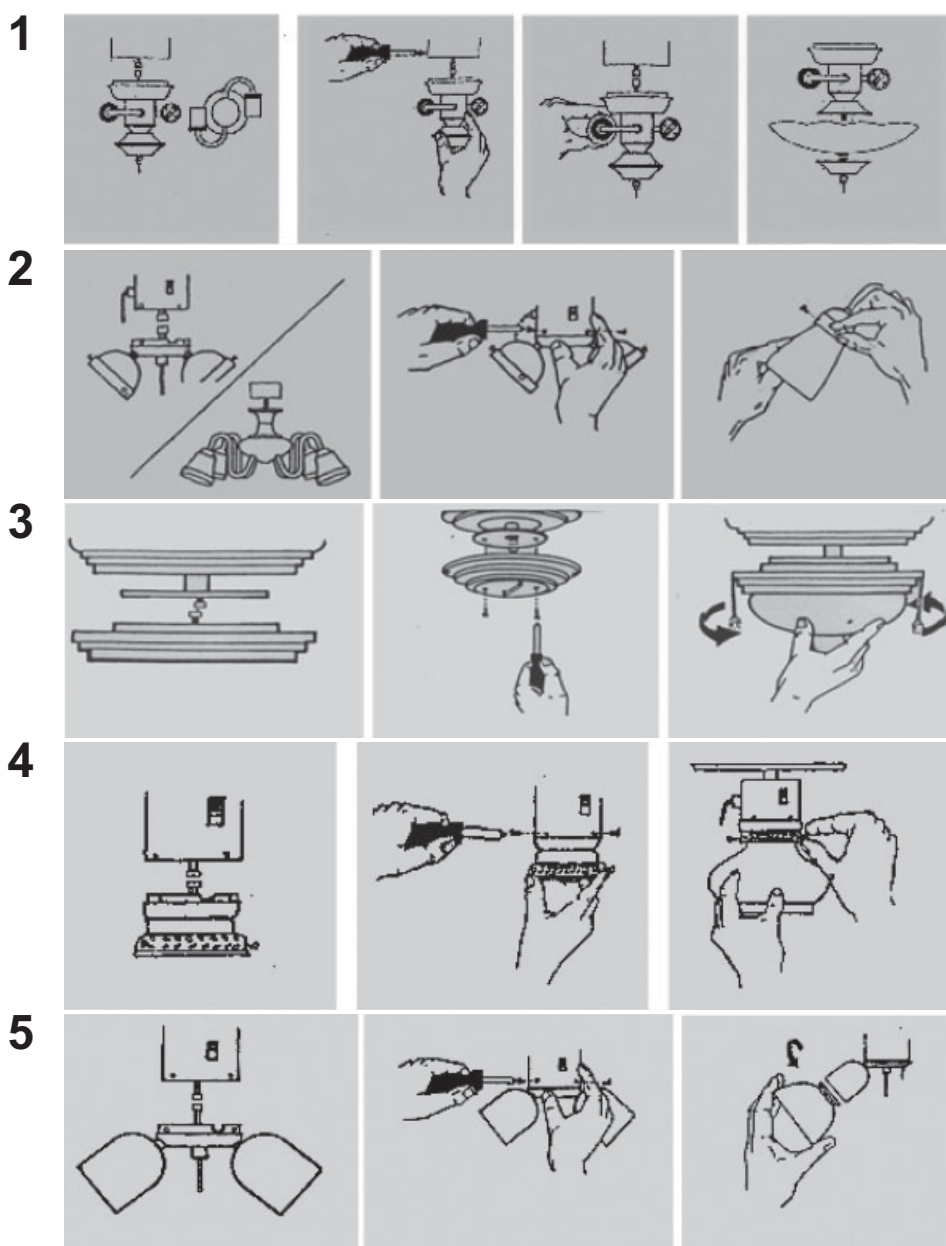
## JAK PROVÁDĚT ELEKTRICKÉ ZAPOJENÍ

- Abyste předešli úrazu, vypněte proud.

- V motoru ventilátoru jsou čtyři vodiče: modrý, červený, hnědý a zelený

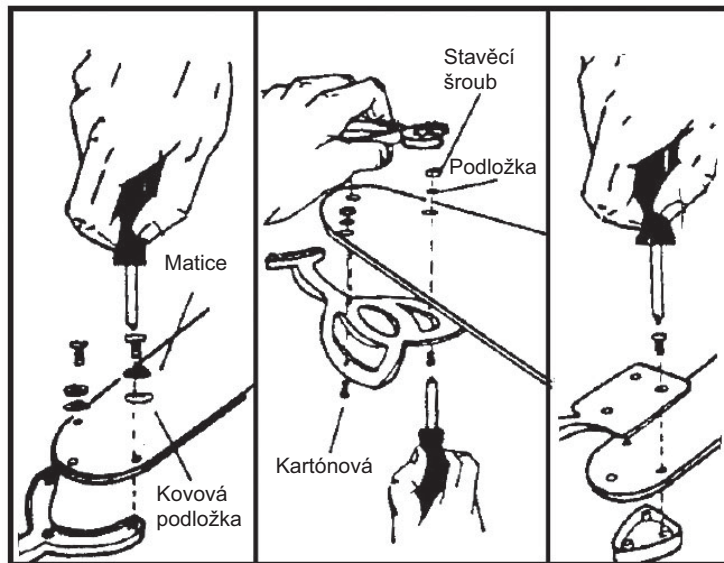
1. Pokud ventilátor nemá světlo, zapojte modrý kabel ke kabelu ve stropu a dále hnědý kabel ke kabelu ve stropu. Žlutozelený kabel připojte, pokud je ve stropu zemnicí vodič, a červený kabel se anuluje.

2. Má-li ventilátor sadu osvětlení a chcete ji instalovat, spojte červený a hnědý kabel dohromady a připojte je ke kabelu ve stropě, dále modrý kabel k modrému. (viz vyoobrazení)

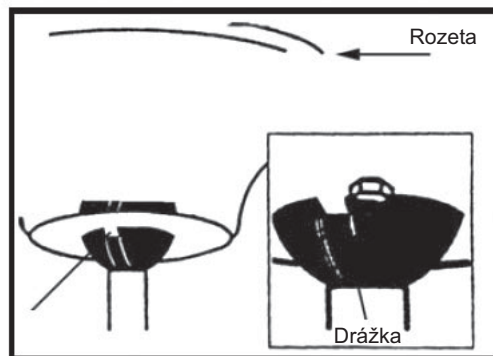


## INSTALACE LOPATEK

Jakmile je motor nainstalován, namontujte lopatky a připevněte je k motoru. Viz obrázek

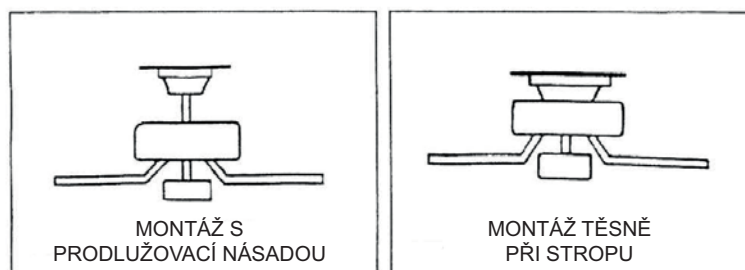


Po instalaci lopatek namontujte násadu dle obrázku.



## INSTALACE STROPNÍHO VENTILÁTORU

Tento způsob se hodí tam, kde je strop nahnutý, klenutý nebo příliš vysoký.



### PŘI STROPU

Tento způsob se doporučuje, pokud existuje požadavek na co největší prostor. Strop musí být vodorovný.

Řetěz motoru má čtyři polohy:

- 1 Vysoká rychlost
- 2 Střední rychlost
- 3 Nízká rychlost
- 4 vypnuto

## JAK POUŽÍVAT VYROVNÁVACÍ SADU?

1. Umístěte vyrovnávací úchytka na lopatku a ventilátor zapněte. Nastavte tu rychlost, při níž je kývání největší. **UJISTĚTE SE, ŽE ÚCHYTKA JE PEVNĚ UMÍSTĚNA, JINAK BY MOHLA POTÉ, CO SE VENTILÁTOR ROZTOČÍ, ULETĚT!**

2. Tento postup opakujte u všech lopatek. Uvidíte, na které z nich jste dosáhli největšího zlepšení – tato lopatka je nevyvážená.

3. Pohybuje úchytka na lopatce směrem dovnitř a ven a se zapnutým ventilátorem zjistíte, ve které poloze úchytka dodává největší zlepšení.

4. Úchytka odstraňte a na vrchol lopatky vložte vyrovnávací závaží, podél středové osy k bodu, kde byla umístěna úchytka.

**POZNÁMKA:** Při montáži sady osvětlení buďte opatrní při upevňování skla nebo koule.

Utáhnete-li dodané šrouby příliš, vystavujete se riziku, že při rozsvícení světla se sklo nahřeje a roztáhne a může se rozbít.

## PROVOZ A ÚDRŽBA

### Provoz

Zapněte proud a stropní ventilátor vyzkoušejte. Ventilátor se zapíná tahem za šňůrku. Má čtyři nastavení za sebou:

- 1 vysoká
- 2 střední
- 3 nízká
- 4 vypnuto

Reverzní přepínání pro teplé a chladné počasí závisí na takových faktorech, jako je velikost místnosti, výška stropu, počet stropních ventilátorů atd. Reverzní přepínání řídí směr otáčení ventilátoru.

**Teplé počasí/směr dolů** – Ventilátor se otáčí proti směru hodinových ručiček. Oběh vzduchu směrem dolů vytváří ochlazení. Díky tomu můžete zvýšit teplotu u klimatizace, aniž by to mělo vliv na vaše pohodlí.

**Chladné počasí/směr nahoru** – Ventilátor se otáčí po směru hodinových ručiček. Oběh vzduchu nahoru distribuuje teplejší vzduch od stropu po místnosti, aniž by se tvořil průvan. Díky tomu můžete snížit teplotu topení, aniž by to mělo vliv na vaše pohodlí.

**POZNÁMKA:** Chcete-li změnit směr proudu vzduchu, ventilátor vypněte a počkejte, dokud se úplně nezastaví.

### Údržba

1. Jelikož se ventilátory během chodu pohybují, některá připojení se mohou uvolnit. Dvakrát do roka zkontrolujte závěsné šrouby, držák a upevnění lopatek a ujistěte se, že jsou bezpečné.
2. Ventilátor pravidelně čistěte, udržíte ho tak hezký po celá léta. K čištění nepoužívejte vodu. Mohli byste poškodit motor nebo lopatky a způsobit úraz elektrickým proudem.
3. Používejte k tomu měkký kartáč nebo jemný hadřík, abyste nepoškrábali povrch zařízení.
4. Motor není nutné promazávat, protože ložiska jsou namazána nastálo.