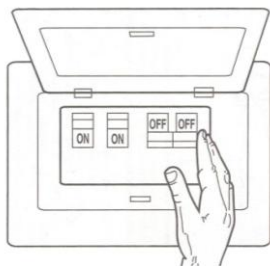


## Bezpečnostní pokyny:

Upozornění: Pečlivě si přečtěte následující instrukce, protože nesprávné zapojení vodičů může vyústit v poškození přijímače.

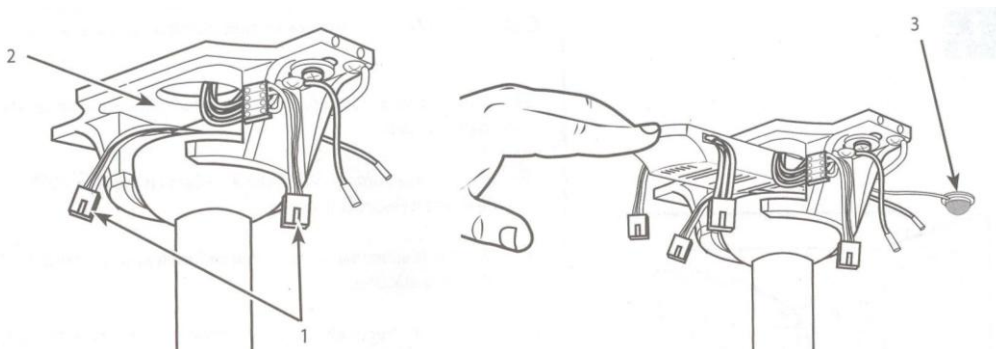
Upozornění: Před jakoukoli montáží se ujistěte, že je PŘÍVOD ELEKTŘINY VYPNUT V HLAVNÍM JISTIČI domu nebo že je dostatečně odizolovaný. Pro jistotu se o tom alespoň dvakrát přesvědčte. Montáž ventilátoru a zapojení dálkového ovládání by mělo být svěřeno certifikovanému odborníkovi.

Poznámka: Toto dálkové ovládání je vhodné pro připojení k oběma typům kabelových systémů používaných u stropních ventilátorů. Pokyny k volbě kabelových připojení naleznete v pokynech stropního ventilátoru.

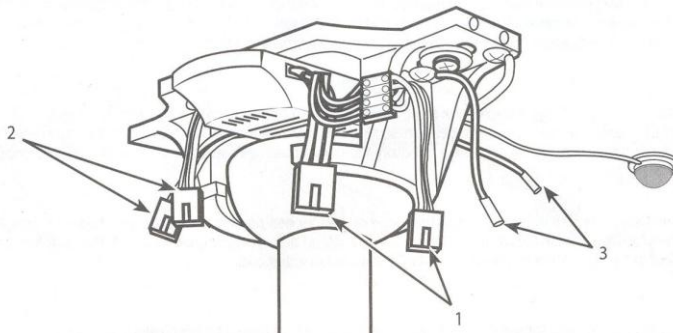


Vypněte přívod elektřiny v pojistkové skříni, abyste minimalizovali riziko úrazu elektrickým proudem.

Před zapojením přijímače do stropního držáku si prosím pečlivě přečtěte návod k vašemu stropnímu ventilátoru. Po zavěšení ventilátoru do stropního držáku se ujistěte, že konektory vedoucí ze svorkovnice (1) a z ventilátoru jsou odsunuty z prostoru nad hlavicí kloubu závěsné tyče (2). Vsuňte přijímač dálkového ovládání do prostoru nad hlavicí kloubu dle obrázku.



Zatímco ventilátor visí v držáku, zapojte 4-pólový konektor z držáku do 4-pólového konektoru z přijímače (1). Propojte 4-pólový konektor z přijímače s 4-pólovým konektorem z ventilátoru (2). Připevněte zemnicí vodič (3) ze závěsné tyče k stropnímu držáku. Dokončete montáž stropního ventilátoru dle instrukcí v jeho manuálu.



## Funkce vysílače

Pozn. Pro správnou funkci dálkového ovládání miřte vysílačem přímo na přijímač / senzor u ventilátoru.

OFF	Vypne ventilátor (ozve se zvukový signál)
HI	Zapne ventilátor na nejvyšší rychlost
MED	Zapne ventilátor na střední rychlost
LOW	Zapne ventilátor na nejnižší rychlost
FAN DELAY	Nastavení času automatického vypnutí 0,5hod. - první stisknutí, 1x zvukový signál 1hod. - druhé stisknutí, 2x zvukový signál 3hod. - třetí stisknutí, 3x zvukový signál
LIGHT ON/OFF	Zapne / vypne osvětlení ventilátoru (ozve se zvukový signál)

