

## Čistička vzduchu Clean Air Optima CA-508 s HEPA UV ionizátorem

Návod



**Předtím, než začnete čističku vzduchu používat, si pozorně přečtete tyto instrukce a uschovejte návod pro budoucí použití.**

© Copyright : Clean Air Optima

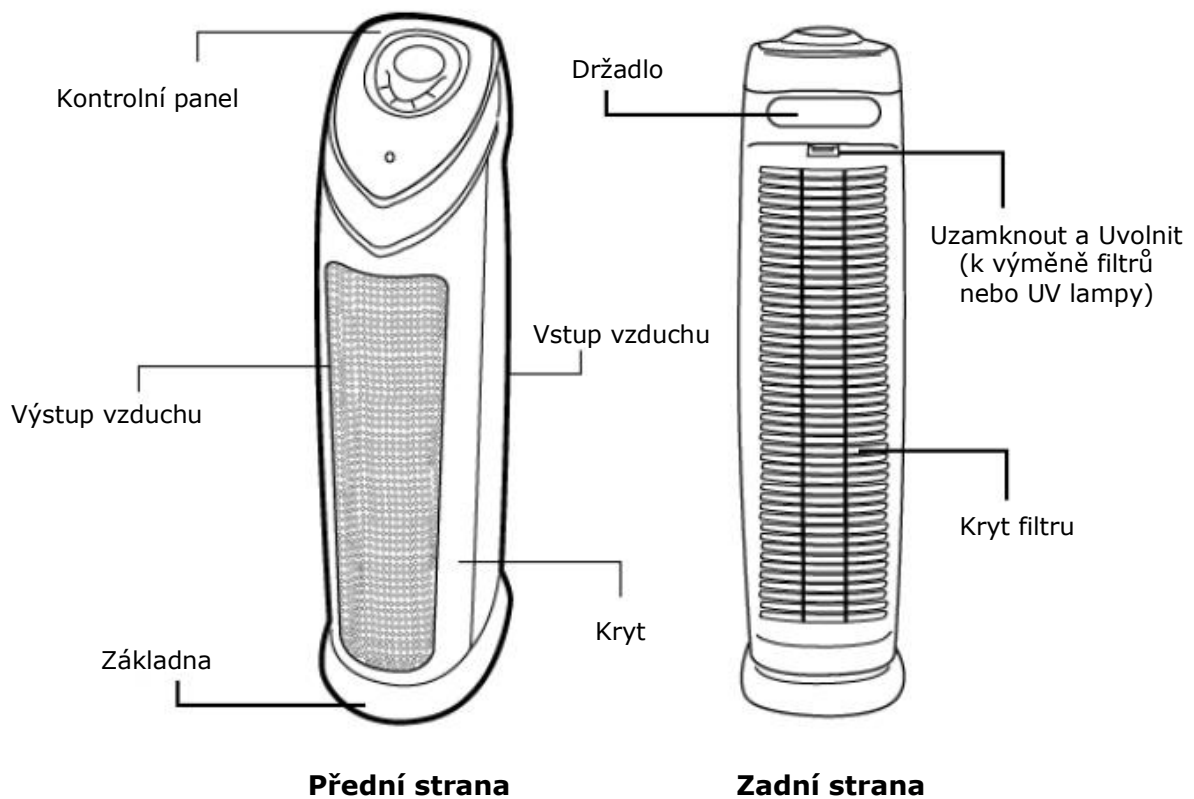


## Úvod

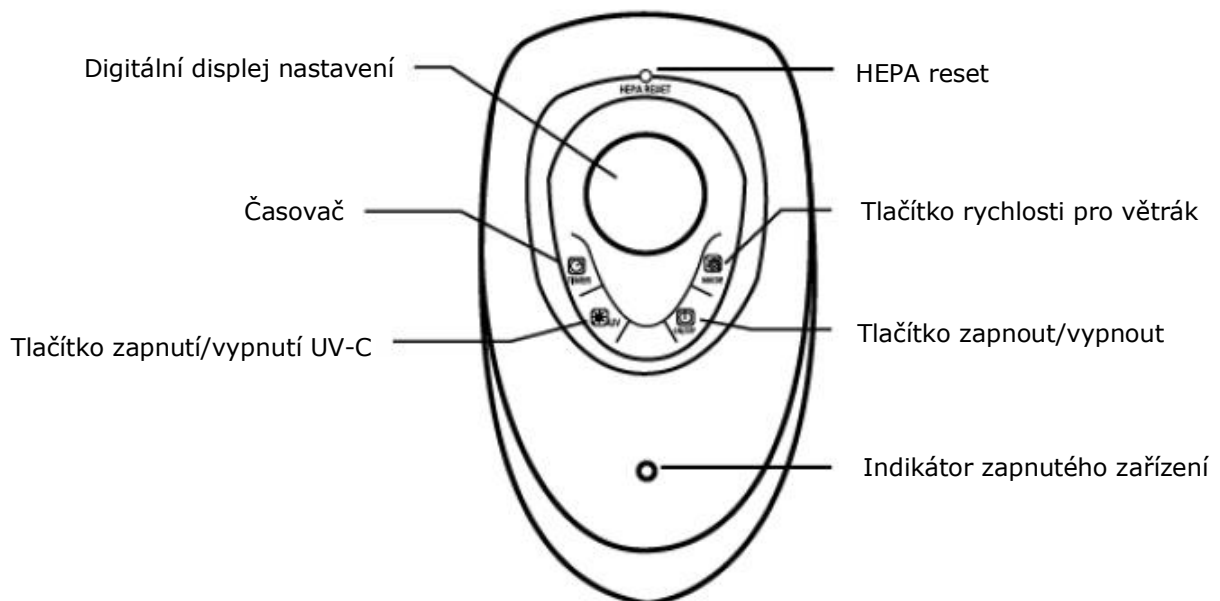
**Clean Air Optima Vám děkuje za zakoupení této jedinečné čističky vzduchu s vysoce kvalitní technologií.** Žijeme v době, kdy se znečištění vzduchu, viry a částice zdají být nevyhnutelnou hrozbou pro náš blahobyt. **Clean Air Optima** nabízí čističku vzduchu, která představuje cenově přijatelnou a účinnou odpověď na tuto hrozbu.

V naší nové čističce vzduchu **byla skloubena řada technologií** za účelem filtrace malých prachových částic a biologických částic ze vzduchu. Zařízení zneškodňuje jednobuněčné organismy, viry a bakterie vznášejících se ve vzduchu prostřednictvím UV-C světla a čistí vzduch od nežádoucích a škodlivých částic.

## Technický diagram a součásti CA-508



### **Kontrolní panel**



# Před použitím

## **Vlastnosti**

Clean Air Optima CA-508 zahrnuje 6 filtračních technologií a je 100% bezozónová.

### **Předfiltr s aktivním uhlím**

**Předfiltr** zachycuje velké částice, jako jsou cupanina, chlupy a zvířecí lupy.

**Aktivní uhlí** neutralizuje kouř, chemikálie, plyny a zápachy, zabraňuje šíření bakterií, virů a plísní. Předfiltr s aktivním uhlím prodlužuje trvanlivost TRUE HEPA filtru.

### **Kombinace filtrů**

**Original True HEPA + Pet Pure Treatment:** True HEPA zachycuje 99,97% všech vznášejících se částic a alergenů, jako jsou zvířecí lupy, roztoče, pyl, bakterie a viry >0,3 mikronu. Pet Pure Treatment (PPT) je filtrační obal, do nějž byla přidána antimikrobiální látka, aby bylo zabráněno šíření plísní a bakterií způsobujících zápach na povrchu filtru.

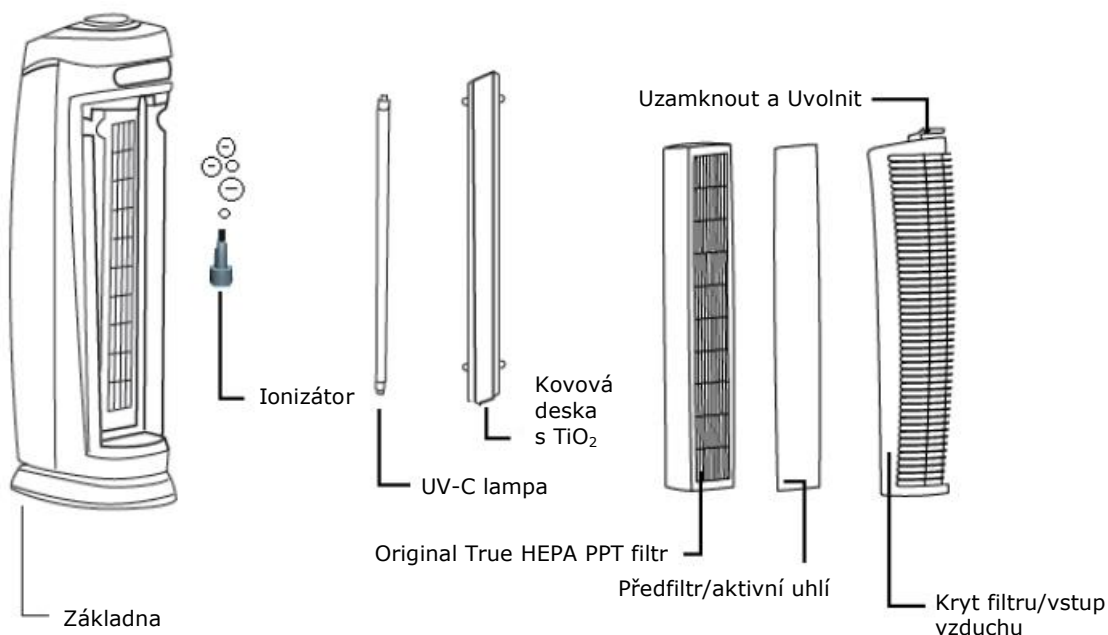
### **UV-C světlo kombinované s oxidem titaničitým**

Technologie UV-C světla pracuje v kombinaci s oxidem titaničitým (TiO<sub>2</sub>) za účelem odstranění bakterií a virů vznášejících se ve vzduchu. TiO<sub>2</sub> je aktivován UV-C světlem k neutralizaci pachových molekul způsobených kouřením, vařením a domácími zvířaty.

### **Ionizátor**

Tento výkonný ionizátor produkuje více než 6000000 negativních iontů/cm<sup>3</sup> (známých jako „vitamíny vzduchu“) k čištění a osvěžení vzduchu v uzavřených prostorech. Čistí vzduch od prachu, cigaretového kouře, pylu, plísní a škodlivých plynů.

## Metoda čištění vzduchu



### **Varování**

Podnikněte následující kroky, abyste minimalizovali riziko vlastního poranění způsobeného například elektrickými šoky či požárem.

1. Určeno pouze k použití v uzavřených prostorách.
2. Pokud zařízení nepoužíváte, nebo pokud hodláte čistit jeho vnitřní či vnější součásti, odpojte jej ze zásuvky.
3. Používejte, udržujte a čistěte zařízení tak, jak je uvedeno v tomto návodu.
4. Nepoužívejte zařízení, pokud je viditelně poškozen elektrický kabel, UV lampa, nebo zařízení samotné. V případě poškození se nepokoušejte zařízení sami opravit.
5. Ujistěte se, že jsou výstupy vzduchu vždy uvolněné, uklízejte prach, chlupy a další překážky pro proudění vzduchu a výstupy vzduchu.
6. Udržujte své vlasy, oblečení, šperky či prsty z dosahu výstupů vzduchu.
7. Nestrkejte skrz mřížku ostré předměty, neboť by mohlo dojít k selhání či elektrickému šoku.
8. Nepoužívejte zařízení v místnostech, kde jsou skladovány hořlavé tekutiny či plyny, blízko zdrojů tepla nebo ve zvláště vlhkých místnostech, jako je koupelna.
9. Zařízení se dotýkejte pouze suchýma rukama.
10. Dávejte pozor na poškození elektrického kabelu. Nikdy netahejte zařízení za kabel.
11. Vyřazená zařízení vždy odneste na příslušná sběrná místa. Nedopusťte, aby zařízení otvíraly děti. Zařízení není hračka. Děti jej mohou používat pouze pod dozorem dospělého.
12. UV-C lampa v zařízení produkuje UV-C radiaci, která může při přímém kontaktu poškodit pokožku a oči. Nikdy se nedívejte přímo do UV-C lampy a nikdy nedávejte svůj obličej blízko mřížky na přední či zadní straně. Lampu nikdy nepoužívejte k jiným účelům.

# Použití

## **Umístění**

1. Čističku vzduchu spolu s filtrem vybalte a umístěte filtr do zařízení. Upozornění: řídte se směrovou šipkou na filtru, abyste filtr umístili správně.
2. Umístěte zařízení na pevné, ploché a rovné základně.
3. Zařízení musí být umístěno alespoň 30 cm od zdi a nábytku, aby bylo dosaženo dobrého proudění vzduchu.
4. Ujistěte se, že přední výstup vzduchu zařízení je nasměrován směrem od nejbližší zdi či kusu nábytku. Ujistěte se, že vstupy a výstupy vzduchu nejsou blokovány.
5. Zapojte zástrčku do zásuvky.
6. Nikdy nezdvihejte zařízení za uvolněné části.

## **Provoz**

1. Ujistěte se, že jsou filtry správně umístěny a že jsou všechny díly zaklapnuté.
2. K zapnutí a vypnutí zařízení použijte tlačítko **ZAPNOUT/VYPNOUT (ON/OFF)** na vrchní straně.
3. Použijte tlačítko **REŽIM (MODE)** k nastavení úrovně čištění 1 až 5. 1 = nízký, 5 = vysoký. LED světla se rozsvítí a zobrazí Vámi zvolenou úroveň.

Zvolte správné nastavení v závislosti na velikosti místnosti a úrovni znečištění vzduchu. Pokud čističku vzduchu umístíte do menší místnosti, například ložnice, postačí úroveň 1.

4. Stiskněte tlačítko **ČASOVAČ (TIMER)** k nastavení časovače na „automaticky vypnout“ v rozmezí mezi 1, 2, 3, 4, 5, 6, 7 a 8 hodinami. Zvolený počet hodin můžete vidět na displeji časovače.
5. Stiskněte tlačítko **UV** k zapnutí či vypnutí UV lampy.

## **Otestovaná technologie**

UV sterilizační technologie je přijímaná již více než padesát let a bylo dokázáno, že dokáže značným způsobem bezpečně snížit počet bakterií a znečišťujících látek ve vzduchu.

## **Dlouhověkost**

Extrémně účinnou UV lampu je třeba vyměnit až po 8000 pracovních hodinách. Pokud budete UV lampu používat 24 hodin denně, můžete tak činit po dobu 12 měsíců. UV lampu lze snadno vyměnit.

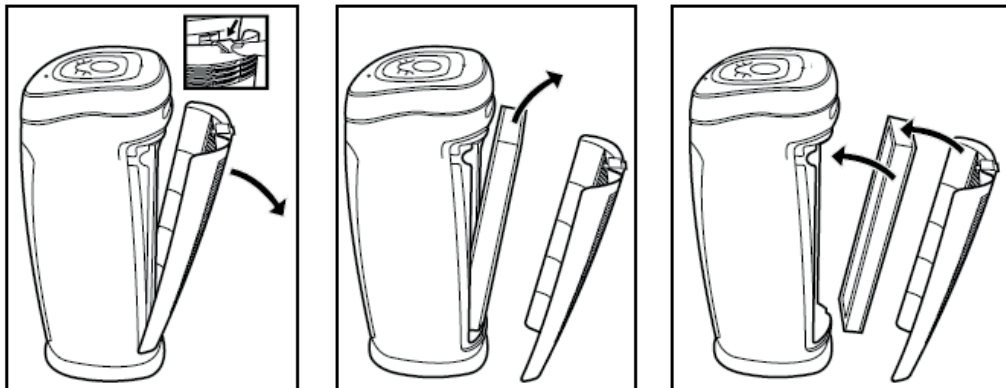
# Čištění a údržba

## **Čištění vnějšku zařízení**

1. Vypněte zařízení a odpojte jej ze zásuvky.
2. Použijte měkký a navlhčený kus látky k vyčištění zařízení od prachu a špíny.
3. Ujistěte se, že se do zařízení nedostane žádná voda.

## **Výměna filtrů**

Čistička vzduchu Clean Air Optima CA-508 je vybavena monitorem filtru, který ukazuje, kdy je třeba filtry vyměnit. Když je potřeba výměna, začne čistička vzduchu vydávat zvuk po dobu 30 sekund, po níž se rozsvítí lampa **HEPA RESET**. Vyměňte filtry podle níže uvedeného návodu. Poté čističku restartujte následným způsobem: po výměně filtrů vsuňte do oblasti HEPA RESET na kontrolním panelu špičku pera, čímž se systém restartuje.

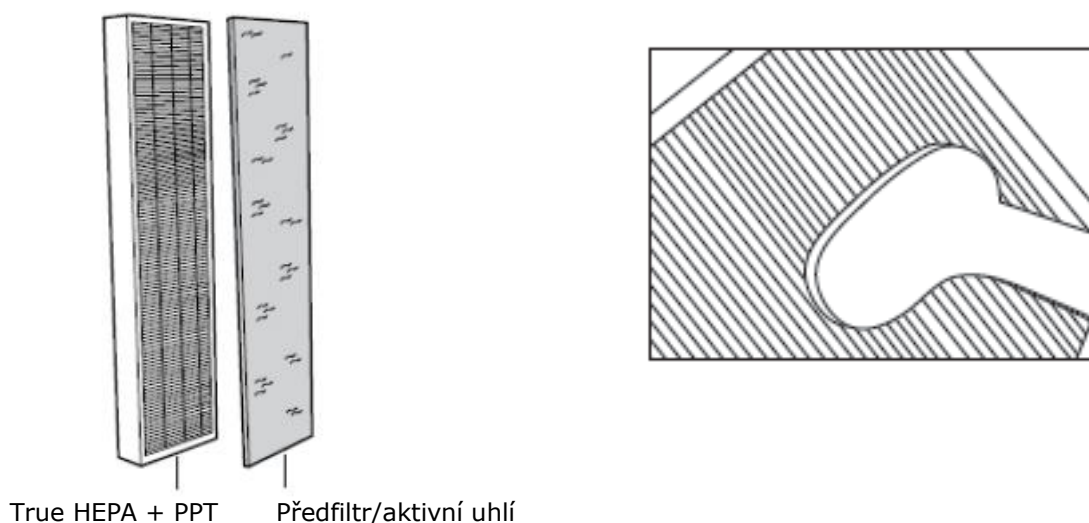


1. Vypněte a odpojte zařízení.
2. Stiskněte uvolňovací tlačítko a odstraňte zadní kryt.
3. Odstraňte použitý předfiltr s aktivním uhlím.
4. Odstraňte použitý HEPA filtr ze zařízení.
5. Vybalte nové filtry.
6. Umístěte HEPA filtr do čističky (pro správné nasměrování se řiďte šipkou na filtru).
7. Umístěte filtr s aktivním uhlím do zadní části zařízení.
8. Nandejte zadní kryt a stiskněte jej, dokud nezaklapne.

V závislosti na používání má **HEPA filtr** životnost 6-8 měsíců a **předfiltr s aktivním uhlím** lze používat zhruba 12 měsíců. **Čištění filtrů:** nejlepšího účinku dosáhnete tím, že budete filtry čistit jednou měsíčně. Pokud je vzduch v místnostech značně znečištěný, může být potřeba častější čištění.

**Předfiltr s aktivním uhlím a HEPA filtr** čistíte kartáčem nebo vysavačem. Tak budete moci z filtru odstranit větší prachové částice, jako jsou cupanina, chlupy či zvířecí lupy.

### Kombinační filtr

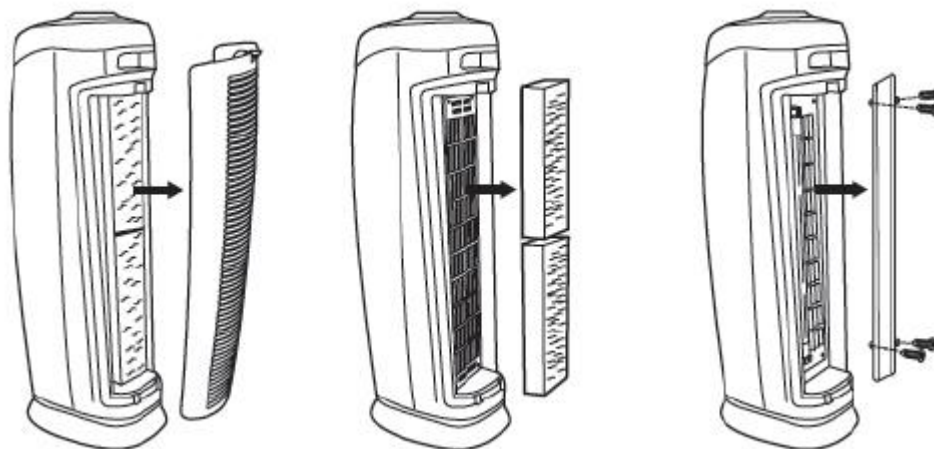


**Příznaky opotřebovaných filtrů:** zvýšený zvuk, snížené prodění vzduchu, přeplněné filtry, stoupající zápach. Filtr je třeba vyměnit za nový když **HEPA filtr** změní barvu z bílé na šedou nebo černou. Pokud HEPA filtr zůstane bílý, **NENÍ** potřeba filtr měnit.

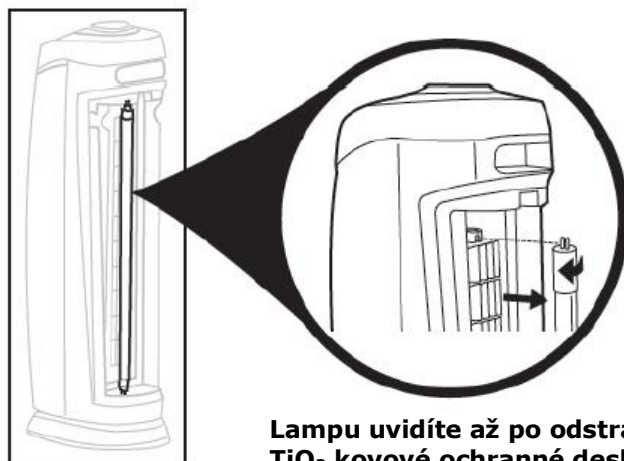
**Varování** Nikdy nenamáčejte nebo neoplachujte HEPA filtr vodou.



## Výměna UV-C lampy



1. Vypněte zařízení a odpojte ho ze zásuvky
2. Stiskněte uvolňovací tlačítko a odstraňte ze zařízení zadní kryt
3. Odstraňte filtry
4. S pomocí šroubováku odstraňte šrouby z  $\text{TiO}_2$  kovové ochranné desky
5. Můžete vyjmout UV-C lampu, a to tak, že ji jemně vytáhnete s použitím čistého kusu látky nebo kapesníku



**K uvolnění lampy jí otočte o  $\frac{1}{4}$**

**Lampu uvidíte až po odstranění  $\text{TiO}_2$  kovové ochranné desky**

6. Přemístěte UV-C lampu horizontálně tak, že vložíte kolíky (horní a dolní) do zdířek a otočíte lampou o  $\frac{1}{4}$  otáčky, aby zaklapla

**UV-C lampa čističky vzduchu Clean Air Optima CA-508 má životnost 8000 hodin = 1 rok nepřetržitého používání**

## Řešení problémů

Problém	Řešení
Zařízení nepracuje	Ujistěte se, že je zařízení zapojeno.
Zařízení se vypíná	Ujistěte se, že je zařízení zapojeno a že zásuvka funguje. Zkontrolujte, zda je HEPA filtr dobře umístěný v zařízení. Zkontrolujte, zda je zadní kryt zaklapnutý.
Nedochází k cirkulaci vzduchu	Odpojte zařízení. Zkontrolujte, zda jsou předfiltr s aktivním uhlím a HEPA filtr čisté. <u>Vyměňte je, pokud to bude třeba.</u>
Zvýšený hluk	Ujistěte se, že jsou filtry čisté. <u>Vyměňte je, pokud to bude</u>
Dlouhé pípání	Je na čase vyměnit filtry, viz kapitola „Čištění a údržba“.

## Specifikace

- Ideální pro místnosti o velikosti do 80m<sup>2</sup> / 200m<sup>3</sup> (860ft<sup>2</sup>)
- AHAM certifikovaný pro místnosti o velikosti do 20,4m<sup>2</sup> (220ft<sup>2</sup>)
- Maximální CADR: 149cfm (pyl)
- **6tinásobná filtrovací technologie**, 100% bezozónová
- Účinnost True HEPA filtru: > 99,97 % veškeré částice o velikosti 0,3 a více mikronů
- Efektivní plocha True HEPA filtru: 1m<sup>2</sup> (10,8ft<sup>2</sup>)
- True HEPA filtr s PPT (Pet Pure Treatment) obalem
- UVC vlnová délka: 254nm
- UVC spektrum: >28 μW/cm<sup>2</sup> (na vzdálenost 1 metru)
- Vzduchový výkon: 240 m<sup>3</sup>/h
- Hlučnost: 38 dB (rychlost ventilátoru – 1), 60 dB (rychlost ventilátoru – 5)
- 5 úrovní rychlosti ventilátoru
- Časovač: na 8 hodin
- Napětí: AC 220V-240V/50Hz
- Maximální spotřeba energie: 48 wattů
- Čistí, obohacuje a osvěžuje vzduch v místnostech 6000000 negativními ionty/cm<sup>3</sup>
- Digitální kontrolní panel
- Rozměry: 27 x 17,6 x 70 cm
- Barva: tmavě šedá / stříbrně šedá
- Hmotnost: 5kg

### **Spektrum filtrování**

Prach / roztoče / částice / chmýří, bakterie, bacily / viry, pyl a další alergeny, plísně, plísňové spory, cigaretový kouř, chemikálie a těkavé organické látky (VOC) a rovněž zápachy.

### **Co znamená HEPA?**

HEPA = High Efficiency Particulate Air. HEPA filtry jsou neúčinnější filtry, jaké lze nalézt na trhu. Clean Air Optima True HEPA filtry zachycují 99,97 % veškeré částicové hmoty o velikosti 0,3 a více mikronů, které procházejí filtrem.

### **Co znamená CADR?**

CADR, neboli Clean Air Delivery Rate, popisuje množství vyčištěného vzduchu (měřeno v kubických stopách za minutu, neboli CFM), který může čistička vzduchu dodat do místnosti. CADR se měří pro tři druhy částic: kouř, prach, pyl. Vysoký CADR značí vysokou schopnost dodávat vyčištěný a čistý vzduch do místnosti.

- **CADR (cigaretový kouř): 125+**
- **CADR (prach): 140**
- **CADR (pyl): 149**

### **Co je to AHAM**



AHAM (Association of Home Appliance Manufacturers) je nezávislá organizace, která kontroluje výsledky domácích spotřebičů, jako jsou čističky vzduchu. AHAM se nachází ve Spojených státech a potvrzuje klientovi, že byl Clean Air Delivery Rate (CADR) nezávisle ověřen a je v souladu s ANSI /AHAM -1 „Metodou pro měření výkonu přenosných čističek vzduchu“.



Na aktuální informace týkající se likvidace obalu a zařízení se optejte Vašeho prodejce či místního úřadu.

## Záruka

**Clean Air Optima CA-508** je před opuštěním továrny podrobena důkladným zkušebním procedurám. Pokud v průběhu dvou let od data zakoupení výrobek nepracuje tak, jak je upřesněno, kvůli chybám ve výrobě, má kupující právo na bezplatnou opravu či výměnu součástí (za předpokladu, že k selhání či poškození zařízení a/nebo jeho částí došlo za normálních provozních podmínek). Co je pokryto: Všechny části vykazující vadu materiálu nebo výroby. Na jak dlouho: dva roky od data zakoupení. Co uděláme: Opravíme nebo vyměníme jakoukoli vadnou část. Výjimky: Filtry určené k pravidelné výměně.

### **Další podmínky**

Ustanovení této záruky jsou namísto jakékoli jiné psané záruky, ať už vyjádřené či naznačené, psané či ústní, včetně jakékoli záruky prodejnosti či vhodnosti pro konkrétní účel. Maximální odpovědnost výrobce nepřekročí faktickou kupní cenu, kterou jste za výrobek zaplatili. V žádném případě nebude výrobce odpovědný za zvláštní, náhodná, následná či nepřímá poškození. Tato záruka nepokrývá vady způsobené nesprávným nebo nerozumným používáním či údržbou, špatnou montáží, nehodou, přírodní katastrofou, nevhodným balením, nebo neautorizovaným zacházením, změnou, či úpravou, tak jak určíme pouze my. Tato záruka ztrácí platnost, pokud dojde k odstranění či poničení nálepky se sériovým číslem.

### **Výrobce:**

Clean Air Optima  
David Ricardostraat 9-9  
7559 SH Hengelo (ov)  
Nederland  
[www.cleanair-online.nl](http://www.cleanair-online.nl)

### **Distributor ČR:**

Gavri s.r.o.  
Slunečná 481/6  
Brno  
634 00  
[www.cleanair-optima.cz](http://www.cleanair-optima.cz)

**Clean Air**  
*Optima*®

Clean Air Optima® is a Worldwide registered trademark