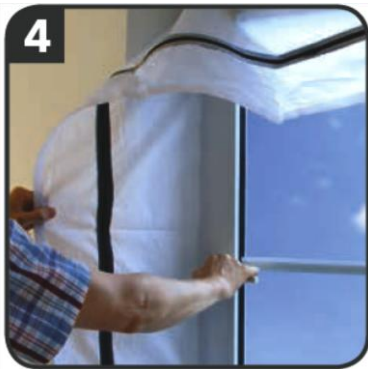


Pokyny k montáži AirLock 100 / AirLock 200



1 Otevřete okno a odstraňte nečistoty a mastnotu z lepených ploch (křídlo a rám okna). Odhalte suchý zip a přilepte jej k okennímu rámu (strana A). Nikdy jej nelepte na vnitřní plochu rámu – okno musí jít zavřít!

2 Přilepte suchý zip (strana B) na a) vnitřní nebo b) vnější stranu okenního křídla (strana s klikou). Ujistěte se, že okno lze stále zavřít. Před nalepením zkontrolujte, že lepicí páska nepoškodí okenní rámy!

3 Nejprve přichyťte širokou stranu A (zip je zavřený) při otevřeném okně od středu směrem doleva a doprava nebo nahoru a dolů po okenním rámu.

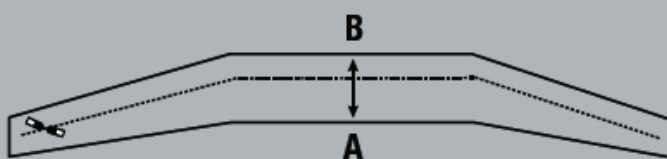
4 Uzavřete okno a ujistěte se, že AirLock 100/200 není přiskřípnutý.

5 Přichyťte úzkou stranu B (zip je zavřený) od středu směrem doleva a doprava nebo nahoru a dolů po okenním křídle

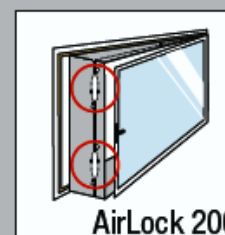
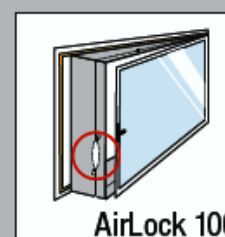
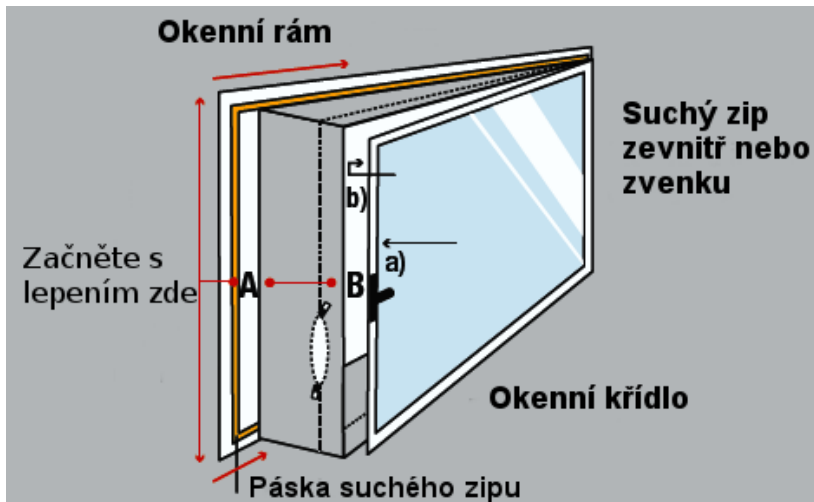
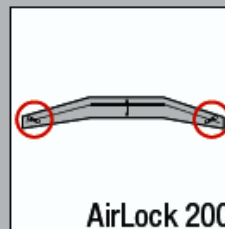
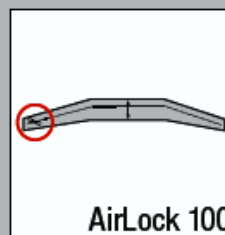
6 Pootevřete okno a pomocí zipu prostrčte vzduchovou hadici.

7 AirLock 100/200 je připraven k použití.

**B: Úzkou stranu AirLocku 100/200
vždy upevněte na okenní křídlo.**



**A: Širokou stranu AirLocku 100/200
vždy upevněte na okenní rám.**



Legenda:

→ Směr uchycení

— Páska suchého zipu

